

CERAFRIT^{MC/TM} - Verre sérigraphié

Description :

Le verre est enduit d'encre céramique frite sans plomb, appliquée au travers d'une membrane textile, puis est vitrifiée sur cette surface lors du processus de traitement thermique. Il en résulte un enduit solide, durable, stable et inerte, qui résiste autant aux égratignures qu'aux intempéries et aux rayons UV.

Applications :

- ◆ Tympan
- ◆ Application d'un motif ajouré en face 2 d'une unité scellée pour réduire l'éblouissement causé par le soleil, contribuer à contrôler le gain solaire et préserver l'intimité.
- ◆ Esthétique

Avantages:

- ◆ Permet d'agencer avec la couleur du verre et ou du mur rideau;
- ◆ Résistant à la décoloration;
- ◆ Résistant aux égratignures;
- ◆ Résistant à toutes les conditions climatiques;
- ◆ Ne pèle pas;
- ◆ Enduit non toxique, non combustible
- ◆ Sélection de couleurs standards ou possibilité d'appareiller une couleur d'un fabricant de peinture reconnu.

Recommandations:

- ◆ L'enduit céramique sur le verre n'étant pas parfaitement uniforme, le verre doit être placé devant un panneau opaque.
- ◆ Quoique pouvant être employé sur toutes les surfaces, l'application en face 1 n'est pas recommandée car le contact direct avec les agents contaminants de l'extérieur pourraient altérer la couleur par la déposition de saletés.
- ◆ Faire un test de la couleur choisie sur un échantillon du verre spécifié et monté, telle que l'application finale si utilisé en unité scellée, afin de s'assurer que le résultat final correspond exactement à vos attentes.

Limitations du CERAFRIT :

- ◆ Ne comporte pas de volet de retenu du verre en cas de bris. Si requis, prévoir l'application d'une pellicule de retenue.

Variation de couleurs :

Laurier s'est doté de procédures de qualité rigoureuses et assure un contrôle de la qualité de ses produits.

Pour la fabrication des produits opacifiants, nous utilisons des pigments de haute qualité, provenant de fournisseurs réputés. De plus nous contrôlons nos produits finis à l'aide d'échantillons références.

Malgré cette procédure rigoureuse, il est possible d'avoir de légères variations de couleurs entre les différentes productions d'un même produit.

Normes:

CAN/CGSB 12.1-2017 : Vitrage de sécurité

ASTM C1048: Heat-treated flat glass

ASTM C346: Test Method for 45 degree Specular gloss of ceramic materials



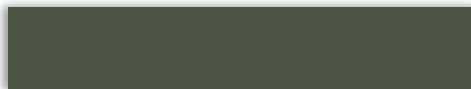


Couleurs Standards :

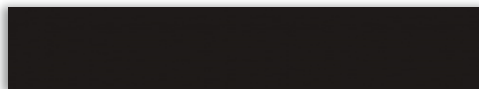
C-008 Blanc



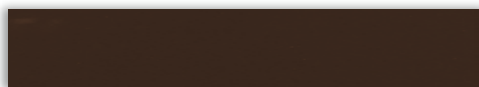
C-011 Medium Gray



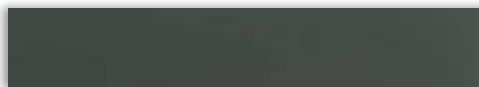
C-422 Réglisse



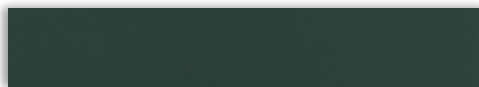
C-020 lava Bronze



C-022 Charcoal



C-023 Solar Gray



C-118 Warm Gray



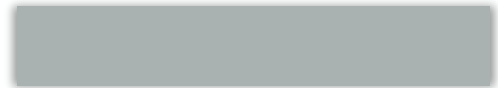
C-158 New-Etch



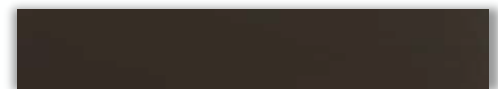
C-252 Clear Anodized



C-161 Lite Gray



C-163 Solar Bronze



Aussi disponibles en série *Signature*
contactez-nous pour plus de
détails info@laurier.net

CERAFRIT de LAURIER est également offert avec motifs.

Motifs standards disponibles :

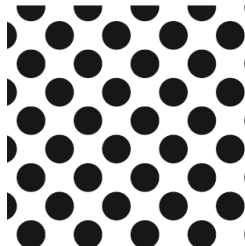


Points de 3mm (1/8") de diamètre

Espacés 7mm (9/32")

Centre en centre

Recouvrement à 30%

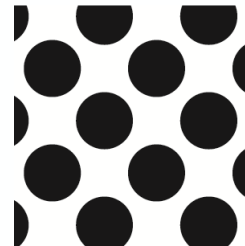


Points de 3mm (1/8") de diamètre

espacés de 6mm (1/4")

Centre en centre

Recouvrement à 40%

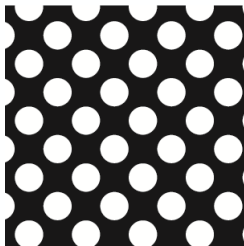


Points de 6mm (1/4") de diamètre

espacés de 11mm (7/16")

Centre en centre

Recouvrement à 50%



Trous 3mm (1/8") de diamètre

Espacés de 6mm (1/4")

Centre en centre

Recouvrement à 60%



Lignes de 6mm (1/4") de largeur

espacées de 12mm (1/2")

Centre en centre

Recouvrement 50%

Des motifs sur mesure peuvent être créés. Ceci nécessite la conception d'une soie personnalisée. Contactez-nous pour plus de détails.